

## Hier wird geforscht und experimentell gearbeitet

Institut für Holzbau  
Institut für Konstruktiven Ingenieurbau  
Institut für Architektur und Städtebau  
Institut für Gebäude- und Energiesysteme  
Institut für Geo und Umwelt  
Institut für innovatives Bauen  
und Planen  
Institut für Angewandte Biotechnologie  
Institut für Bildungstransfer

Forschungsmanagement:  
Institutszentrum für Angewandte Forschung



## Unser Standort

Die Hochschule ist eine Campus-Hochschule mit zwei Standorten: dem Campus Stadt im Herzen Biberachs und dem nur wenige Kilometer entfernten Campus Aspach außerhalb der Stadt im Gewerbegebiet. Kurze Wege und der direkte Draht zu den HochschulmitarbeiterInnen vereinfachen die Zusammenarbeit und das Zusammenleben. Für eine emissionsfreie Verbindung zwischen den Standorten steht eine E-Roller-Flotte bereit, die jedes Hochschulmitglied kostenfrei nutzen kann.

## So finden Sie uns



Hochschule Biberach  
Karlstraße 11  
88400 Biberach

Fon 07351 582-0  
info@hochschule-bc.de  
www.hochschule-biberach.de

Studienberatung:  
Fon 07351 582-151



STUDIENANGEBOT

# Wähle deine Zukunft

Architektur und  
Energie-Ingenieurwesen

Bauingenieurwesen  
und Projektmanagement

BWL mit 4 Schwerpunkten

Biotechnologie



### **Spezialisiert und interdisziplinär**

Architektur und Energie-Ingenieurwesen, Bauingenieurwesen und Projektmanagement, BWL mit vier Schwerpunkten und Biotechnologie: Das sind die Fakultäten der Hochschule Biberach, die ihre Kompetenzen und Schwerpunkte in Studium, Weiterbildung und Forschung einbringen. Als Hochschule für angewandte Wissenschaften bietet dir die HBC vielfältige und moderne Bachelor- und Masterstudiengänge, ergänzt durch zukunftsgerichtete Transferprojekte, in denen die Beteiligten interdisziplinär Lösungen entwickeln. Von dieser Zusammenarbeit profitierst du in deinem Studium direkt – sei es, dass Studierende an einem solchen Projekt beteiligt sind oder sei es, dass gewonnene Erkenntnisse, direkt in die Lehre einfließen.

### **Wissenschaftlich und praxisnah**

Zum Studium gehört natürlich die Theorie. Doch das Studienangebot bei uns ist vor allem eins: praxis- und projektorientiert. Wir stehen im engen Austausch mit Betrieben, Büros und Unternehmen, nehmen aktuelle Fragestellungen aus den verschiedenen Branchen auf und üben an Realprojekten. Exkursionen vor Ort, Dozierende aus der Berufswelt und natürlich das Praxissemester runden das Bild ab. Zudem stehen dir in allen Studiengängen attraktive Labore, Werkstätten oder ein Zeichensaal zur Verfügung – beispielsweise für moderne Methoden wie Building Information Modeling oder Design Thinking.

### **Kooperativ und international**

Verschiedene Studienmodelle ermöglichen die Verzahnung von handwerklicher Ausbildung und wissenschaftlichem Studium. Auch andere Modelle geben dir die Möglichkeit, einen individuellen praktischen Schwerpunkt zu setzen. Bundesweit einzigartig ist das Studienmodell Bachelor International,

das dir einen einjährigen Auslandsaufenthalt ermöglicht. Für die Masterprogramme Pharmazeutische und Industrielle Biotechnologie kooperiert die HBC mit der Universität Ulm.

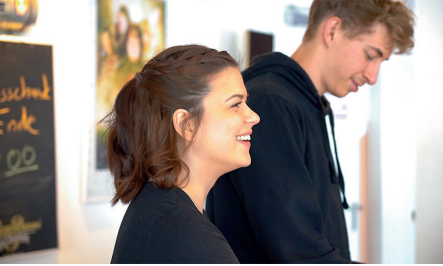
### **Individuell und gemeinsam**

Zwischen Stuttgart, München und Bodensee gelegen, bietet der Standort Biberach ein attraktives Umfeld mit vielen Freizeitmöglichkeiten und nahe pulsierender Metropolen. Unsere rund 2500 Studierenden schätzen unseren kleinen, aber feinen Standort mit persönlicher Atmosphäre, an dem Lehrende und Lernende in direktem Austausch miteinander stehen.

### **Digital und analog**

Du siehst: Die persönliche Begegnung und der gemeinsame Diskurs sind uns wichtig – wir verstehen uns als Präsenzhochschule! Gleichzeitig setzen wir innovative Lehrmethoden ein und führen das Beste aus zwei Welten zusammen. So bauen wir mit dem Projekt KI-TEACH2 das KI-Know-how unserer Lehrenden kontinuierlich aus, damit sie als zukunftsgerichtete TransformatorInnen Hochschule gestalten – und die Studierenden auf die Anforderungen der Berufswelt vorbereiten.





### **Start2study in Biberach**

Wir sind eine Mitmachhochschule und wollen Jede und Jeden einbeziehen – insbesondere was die Campuserwicklung angeht: Gemeinsam wollen wir den Campus Zukunft gestalten und ein Gesamtbild für Energie, Campusqualität, nachhaltige Mobilität und Leben in Biberach entstehen lassen. Denn Studium ist mehr als bloße Wissensvermittlung!

Begleitest du uns auf diesem Weg? Wir machen Hochschule – start2study in Biberach!

**An exchange study and/or internship abroad is possible during your study at HBC. You can also meet the world in Biberach with our internationalization study model.**

### ■ ARCHITEKTUR UND ENERGIE-INGENIEURWESEN

Architektur, Bachelor of Arts, 8 Semester  
Ressourcenschonende Architektur,  
Master of Science, 2 Semester  
Energie-Ingenieurwesen  
Bachelor of Engineering, 7 Semester  
Energie- und Gebäudesysteme  
Master of Science, 3 Semester

### ■ BAUINGENIEURWESEN UND PROJEKTMANAGEMENT

Bauingenieurwesen  
Bachelor of Engineering, 7 Semester  
Bauingenieurwesen  
Master of Engineering, 3 Semester  
Bau-Projektmanagement/Bauingenieurwesen  
Bachelor of Engineering, 7 Semester  
Holzbau-Projektmanagement/Bauingenieurwesen  
Bachelor of Engineering, 7 Semester  
Projektmanagement (Bau)  
Master of Engineering, 3 Semester  
Engineering Management, Master of Engineering /  
Master of Engineering Management, 3 Semester

### ■ BETRIEBSWIRTSCHAFT

#### **Betriebswirtschaft mit 4 Schwerpunkten:**

Bau und Immobilien  
Energiewirtschaft  
International Management  
Unternehmensführung  
Jeweils Bachelor of Science, 7 Semester  
Betriebswirtschaft (Bau und Immobilien)  
Master of Science, 3 Semester  
Betriebswirtschaft (Energiewirtschaft)  
Master of Science, 3 Semester

### ■ BIOTECHNOLOGIE

Pharmazeutische Biotechnologie  
Bachelor of Science, 7 Semester  
Pharmazeutische Biotechnologie  
Master of Science, 4 Semester  
(Kooperation mit Universität Ulm)  
Industrielle Biotechnologie  
Bachelor of Science, 7 Semester  
Industrielle Biotechnologie  
Master of Science, 4 Semester  
(Kooperation mit Universität Ulm)

Bewerbungsfristen 15. 01. und 15. 07.

Hinweis: Der Bachelor-Studiengang Industrielle Biotechnologie startet nur zum Wintersemester. Für den Master Pharmazeutische Biotechnologie gelten die Bewerbungsfristen der Universität Ulm. Für den Master Industrielle Biotechnologie gelten der 15.11. und 15.05. als Bewerbungsfristen.